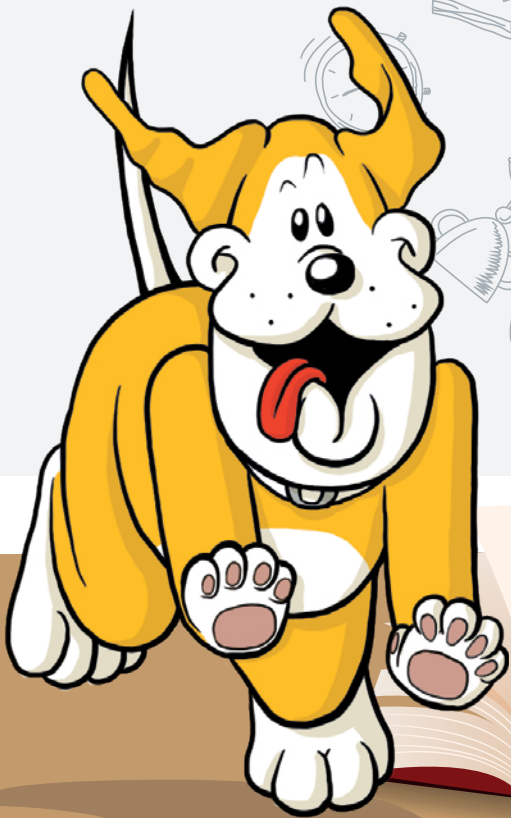


UNA ZAMPA
IN FAMIGLIA

QUADERNO

- DIDATTICO -



Vieni a trovarci su
www.unazampainfamiglia.it

INTRODUZIONE

Ciao!

Zampa, il cagnolino del **progetto "Una Zampa in Famiglia"** è qui per insegnarti giocando tutto quello che c'è da sapere su come ci si prende cura di un animale domestico quando lo si accoglie in famiglia.



Assieme a Mimì la gattina e Lillo il coniglio, **imparerai a riconoscere le caratteristiche dei nostri amici animali**, scoprirai a quale assomigli di più e i comportamenti più corretti da tenere per garantire il loro benessere.



Non è finita qui, ci saranno **figure da ritagliare, disegni da colorare e un piccolo attestato di partecipazione** al progetto... Che aspetti, scopri tutte le attività presenti nel quaderno didattico!

Buon divertimento!



IMPARIAMO

A CONOSCERE I NOSTRI AMICI A 4 ZAMPE

Scopri le caratteristiche dei nostri amici animali domestici,
e completa le carte d'identità di Zampa, Mimì e Lillo.
Trovi le soluzioni a pagina 8.

CARTA D'IDENTITÀ



Nome: Zampa

Pelo: _____ ●

Appetito: _____ ●

Cibi preferiti: _____ ●

Segni Particolari: _____ ●

_____ ●

_____ ●

Pelo:

- Morbidissimo, grigio e bianco
- Curatissimo, grigio/blu
- Corto, bianco e giallo

Appetito:

- Ha gusti difficili
- È voracissimo
- È un gran rosicchiatore

Cibo preferito:

- Erba, fieno, verdure
- Croccantini, carne, pesce
- Carne, verdura, pasta appositata

Segni particolari:

- Elegante, di giorno è pigra, si attiva la notte
- Tenero, è amante della tranquillità e dell coccole
- Socievole, curioso, sempre affamato

CARTA D'IDENTITÀ



Nome: Mimì

Pelo: _____ ●

Appetito: _____ ●

Cibi preferiti: _____ ●

Segni Particolari: _____ ●

_____ ●

_____ ●

CARTA D'IDENTITÀ



Nome: Lillo

Pelo: _____ ●

Appetito: _____ ●

Cibi preferiti: _____ ●

Segni Particolari: _____ ●

_____ ●

_____ ●



IL GIOCO DEL LABIRINTO

Aiuta Zampa, Mimì e Lillo a raggiungere i luoghi che amano di più!
Scegli i comportamenti per loro più corretti e guidali attraverso il percorso del labirinto! Trovi le soluzioni a pagina 8.



1 Cosa significa quando il gatto scodinzola?



Felice



Nervoso

Cosa mangia il coniglio?



erba, fieno, verdure



carne, pesce, dolci

Il cane con le orecchie indietro è:



impaurito



felice

2 Cosa vuol dire se il gatto ha le orecchie ruotate indietro?



È arrabbiato

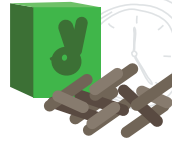


Ha paura

Con cosa puoi premiare il coniglio?



biscotti



Frutta e pellets per conigli (senza cereali)

Dove è meglio accarezzare un cane?



sul fianco dalla nostra parte



sulla testa

3 Il gatto ama stare in alto?

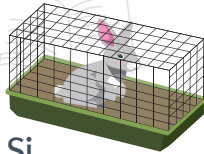


Si

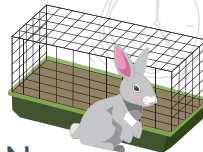


No

Il coniglio deve stare sempre in gabbia?



Si

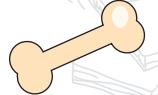


No

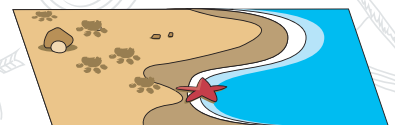
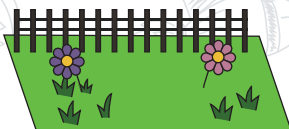
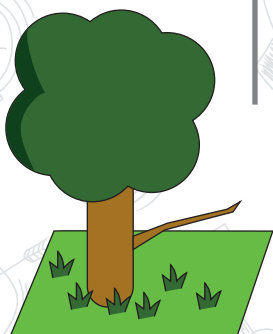
Cosa mangia il cane?



croccantini o cibo casalingo (carne, verdure, pasta apposta)



avanzi di cibo, ossi



QUIZ, E TU A CHE ANIMALE ASSOMIGLI?

Somigli più a un cagnolino, a un gattino o a un coniglietto? Rispondendo alle semplici domande di questo quiz scopri a quale sei caratterialmente più vicino, **trovi le soluzioni a pagina 9**, buon divertimento!

1. Sei a una festa a cui partecipano tanti bimbi che non conosci. Tu:

- a) Ti butti nella mischia dopo pochi minuti, come va va!
- b) Osservi a distanza e poi, se ti va, ti presenti a qualcuno...
- c) Mamma mia! Troppa confusione! Fuga!

2. A tavola:

- a) Mangi tutto quello che ti mettono nel piatto fino a riempirti la pancia.
- b) Mangi poco per volta, ma tante volte al giorno!
- c) Ti piacciono gli snack da sgranocchiare.

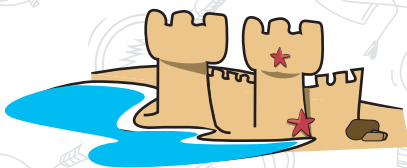


3. Casa tua:

- a) Ti piace tanto ma stai bene ovunque siano la tua famiglia o i tuoi amici.
- b) È il posto più bello del mondo e non te ne allontaneresti mai.
- c) Ti piace perché è il tuo rifugio.

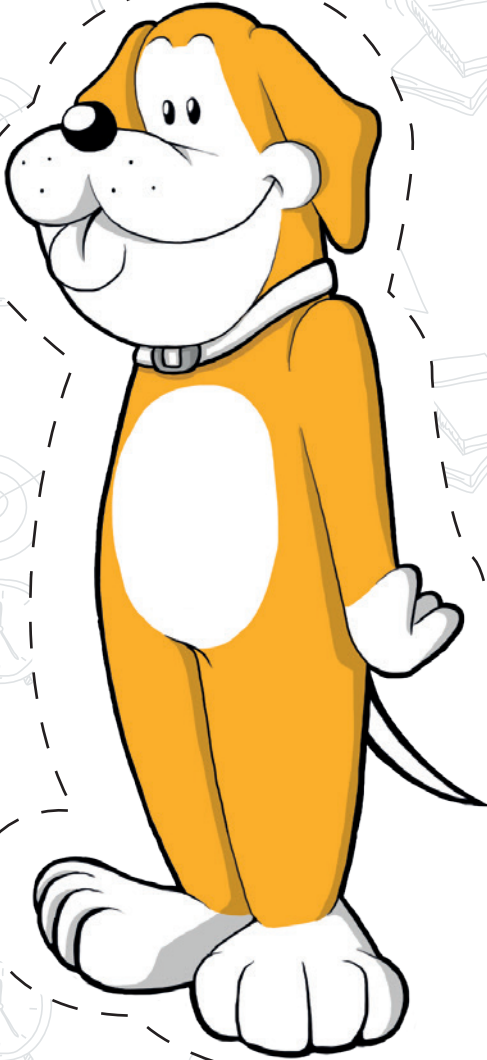
4. Al mare:

- a) Ti butti subito nell'acqua e giochi fino a che non ti trascinano via.
- b) Ti piace giocare con la sabbia ma non sopporti gli schizzi delle onde.
- c) Non ti piace molto... fa troppo caldo!



RITAGLIAMO LE IMMAGINI DEI NOSTRI AMICI ANIMALI

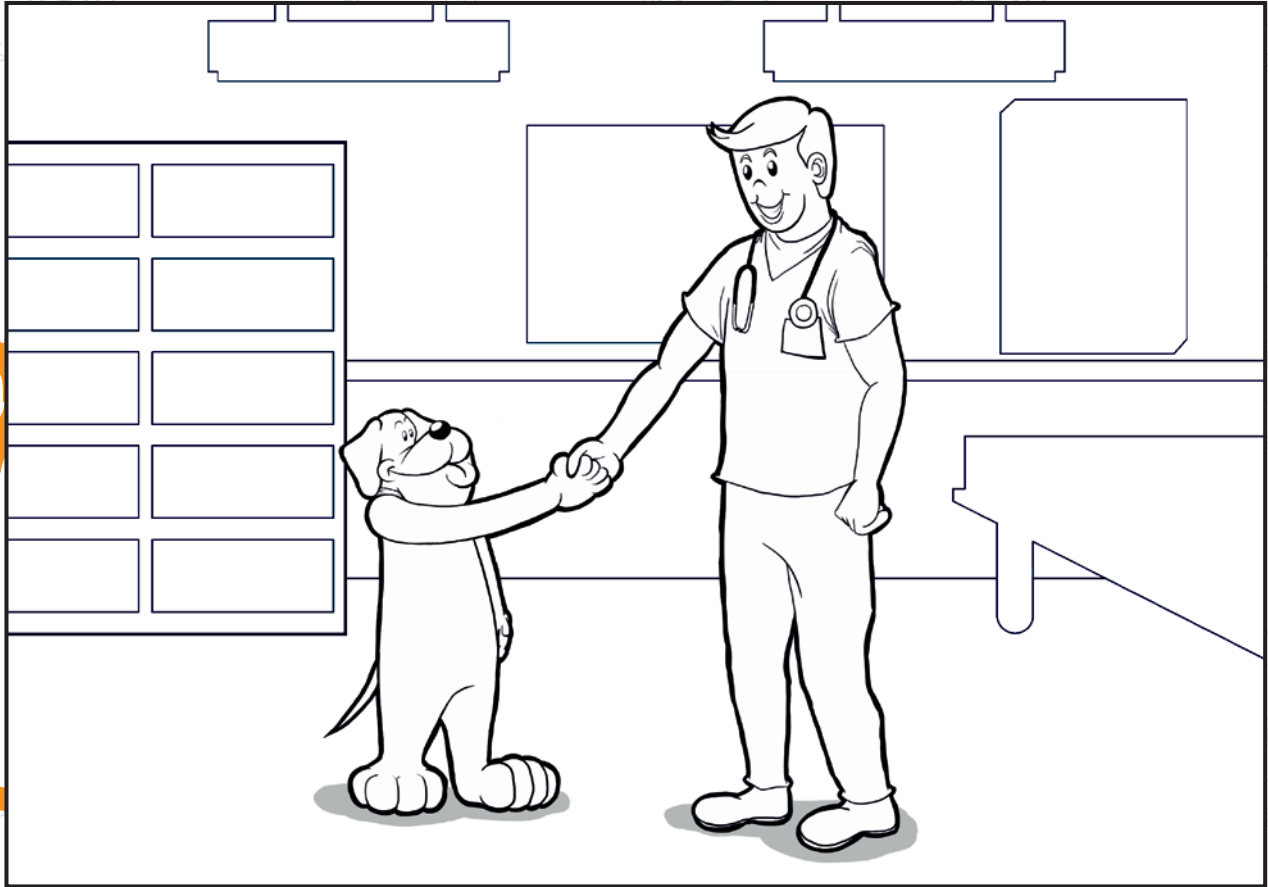
Segui le linee tratteggiate e ritaglia le sagome di Zampa, Mimì e Lillo!



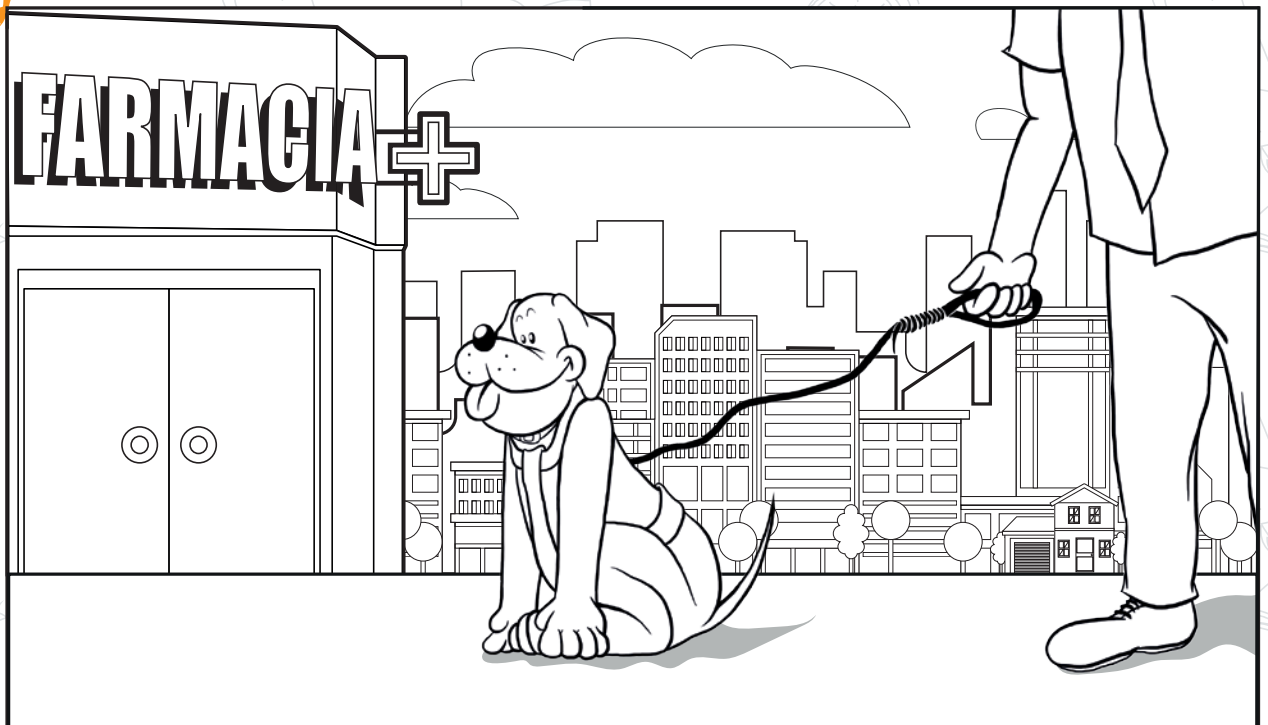
COLORA

LE AVVENTURE DI ZAMPA

Scatena la tua fantasia e colora le scenette della vita quotidiana di Zampa!



Zampa dal veterinario



Zampa va in farmacia



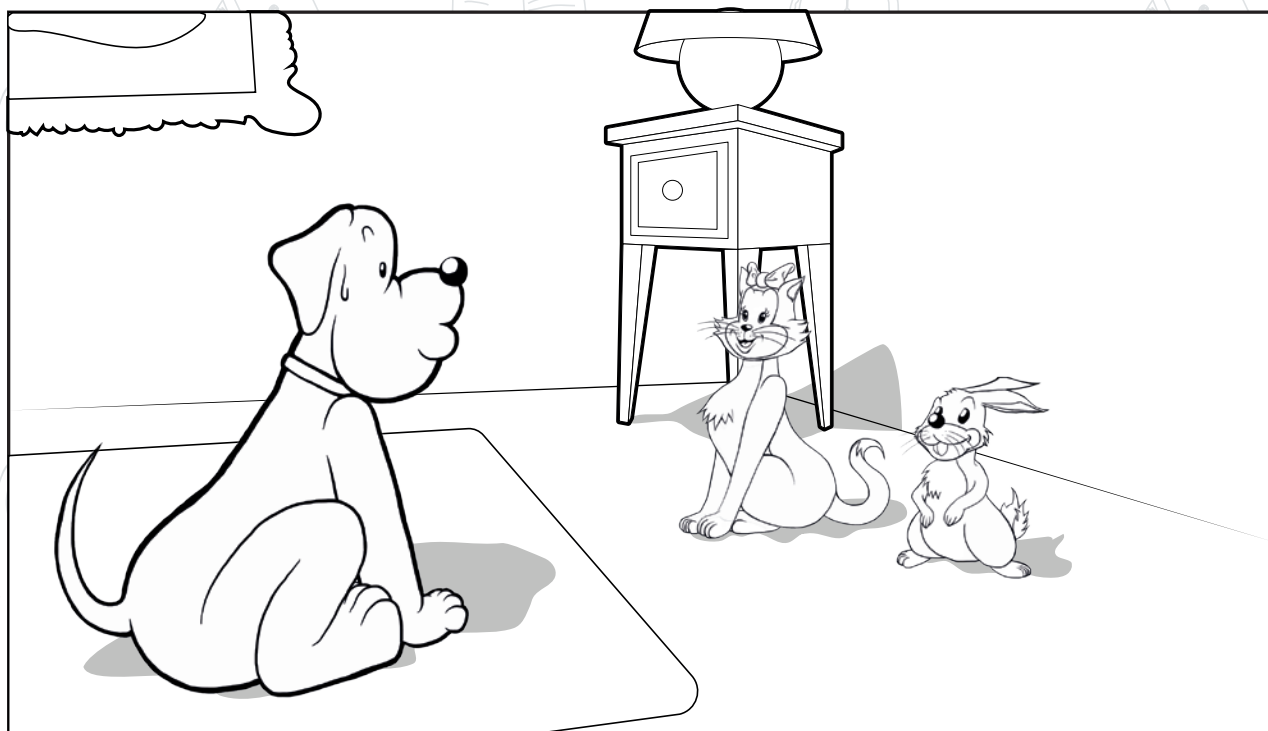
COLORA

LE AVVENTURE DI ZAMPA

Scatena la tua fantasia e colora le scenette della vita quotidiana di Zampa!



Zampa gioca all'aperto con la sua famiglia umana



Zampa incontra Mimi e Lillo nella sua nuova casa

SOLUZIONI AI GIOCHI

Scopri le con Zampa, Mimì e Lillo!

Completa le carte d'identità

CARTA D'IDENTITÀ




Nome: Zampa
Pelo: Bianco e giallo
Appetito: È voracissimo
Cibi preferiti: Carne, verdura, pasta apposit

Segni Particolari:
Socievole, curioso,
sempre affamato




CARTA D'IDENTITÀ



Nome: Mimì
Pelo: Grigio/blu, curatissimo
Appetito: Ha gusti difficili
Cibi preferiti: Crocantini, carne, pesce

Segni Particolari:
Elegante, di giorno è pigra,
si attiva la notte



CARTA D'IDENTITÀ



Nome: Lillo
Pelo: Grigio e bianco, morbidissimo
Appetito: È un gran rosicchiatore
Cibi preferiti: Erba, fieno, verdure

Segni Particolari:
Tenero, è amante della tranquillità
e delle coccole



Il gioco del labirinto

1. Impaurito.
2. Sul fianco, dalla nostra parte
3. Croccantini o cibo casalingo (carne, verdure, pasta apposit)



1. Nervoso
2. Arrabbiato.
3. Sì.



1. Erba, verdure, fieno.
2. Frutta e pellets per conigli (senza cereali).
3. No.



SOLUZIONI AI GIOCHI

Scopri le con Zampa, Mimì e Lillo

E tu a che animale assomigli?

PREVALENZA DI A:



Sotto sotto... sei un CAGNOLINO! Socievole, sempre in cerca di amici e di nuove avventure. Mangi di tutto e, soprattutto, ti piace ogni cosa mangino gli altri. Ami andare in giro con gli amici e la famiglia e vedere posti nuovi, fare sport e affrontare sempre nuove avventure.

PREVALENZA DI B:



Sotto sotto sei... un GATTINO! Ti piace la compagnia, ma soltanto quando ne hai voglia. Talvolta, preferisci startene in casa a vedere la televisione, leggere o ascoltare musica, da solo o con qualche amico selezionato. Il mondo esterno ti affascina e ti piace esplorarlo, osservandone i minimi particolari. A tavola mangi poco e spesso e hai gusti difficili. Le novità ti attraggono, ma ti spaventano anche un po' e prima di buttarti in una nuova avventura devi scoprire di cosa si tratta...

PREVALENZA DI C:



Sotto sotto... sei un CONIGLIETTO! Ami le coccole e il rifugio della tua cameretta, insieme ad amici fidati. Non mangi moltissimo, ma hai sempre con te qualcosa da sgranocchiare. Se devi scegliere tra una vacanza in una spiaggia affollata o una su un prato di montagna, non hai dubbi: il mare ti piace, ma il verde ti attrae molto di più!



CONGRATULAZIONI!

hai partecipato al progetto

LUNA **Z**AMPA
IN FAMIGLIA

e hai imparato quanto è importante prendersi cura ogni giorno dei nostri piccoli amici a quattro zampe.

Zampa, Mimì e Lillo ti danno il benvenuto
nella loro grande famiglia!

_____ data

_____ firma





La scienza per animali più sani®



Vieni a trovarci su
www.unazampainfamiglia.it

